



LOCAL SALVADOR ALLENDE nº 44

Situación y Accesos

Local situado en plena **zona comercial** en Avda. Salvador Allende y junto calle Pablo Ruiz Picasso.

La zona goza de una **gran afluencia de peatones** donde podemos encontrar todo tipo de dotaciones y servicios: desde pequeño comercio, colegios, centros de salud, residencias de mayores, centros deportivos, parques, jardines...

Líneas de autobús (nº 29 y la N7), zona pública de aparcamiento de bicicletas, zonas aparcamiento público y cómodos accesos a los principales accesos y salidas de la ciudad (Z-40, A2), confirman las **buenas comunicaciones** de las que consta la zona.



Características del local

- ❖ SUPERFICIE: 317 m²
- ❖ ALQUILER: 1.850€/mes *
- ❖ GASTOS CDAD: 15,34€/mes

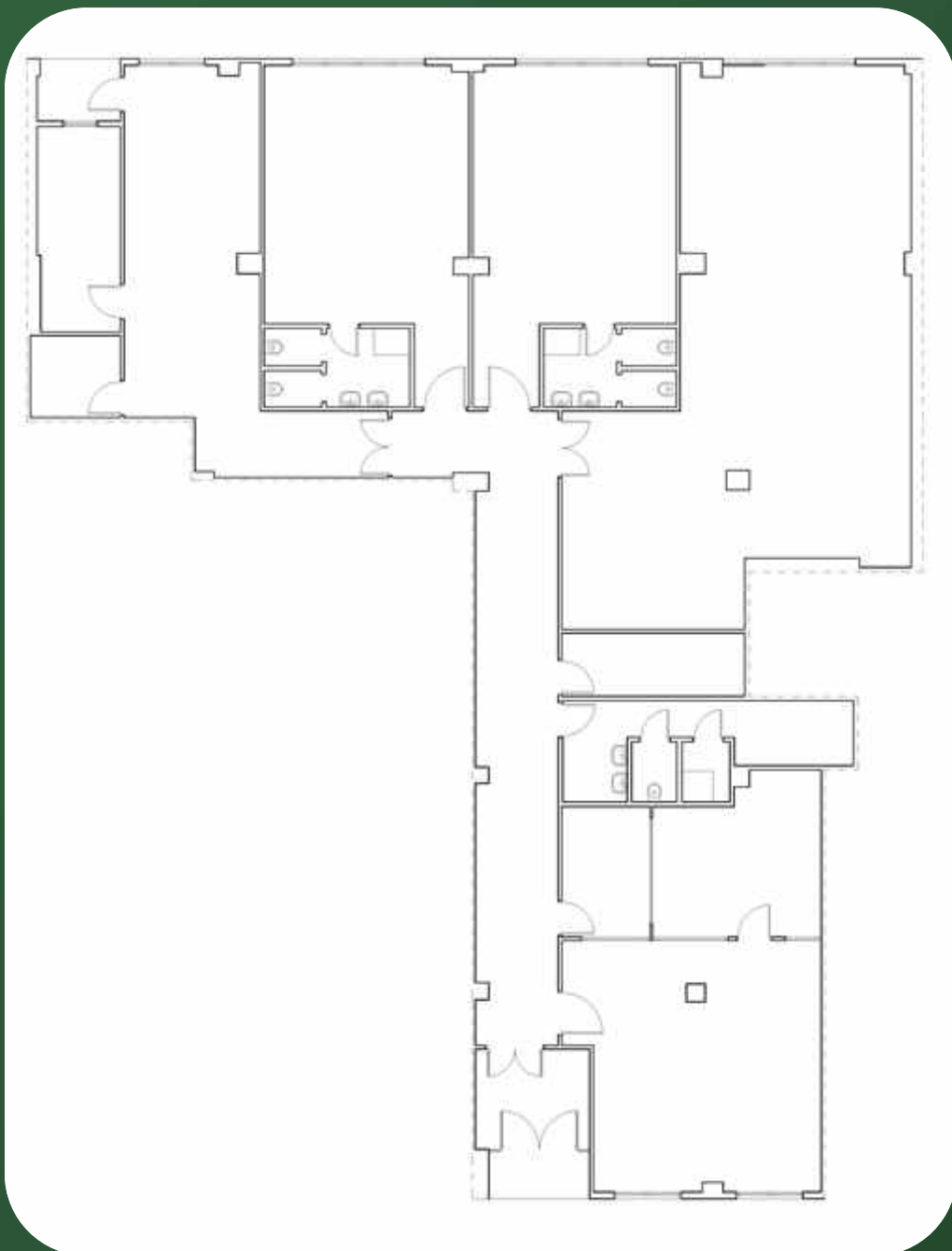
Otras características:

- ❖ Mts de fachada: Aprox. de 7,5 mts
- ❖ Entrada principal por Avda. Salvador Allende, salida de emergencia a calle peatonal.
 - ❖ Anterior actividad: guardería
 - ❖ Salida de humos

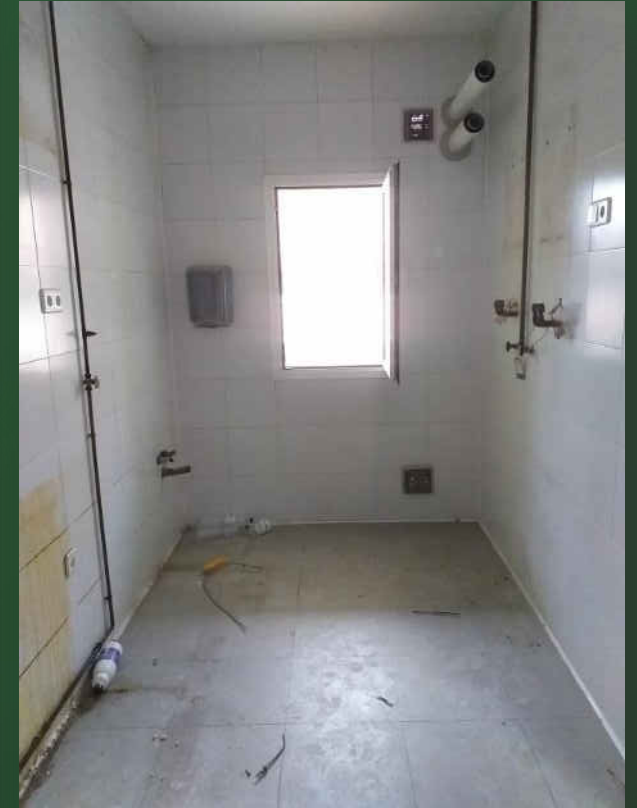
* Iva no incluido



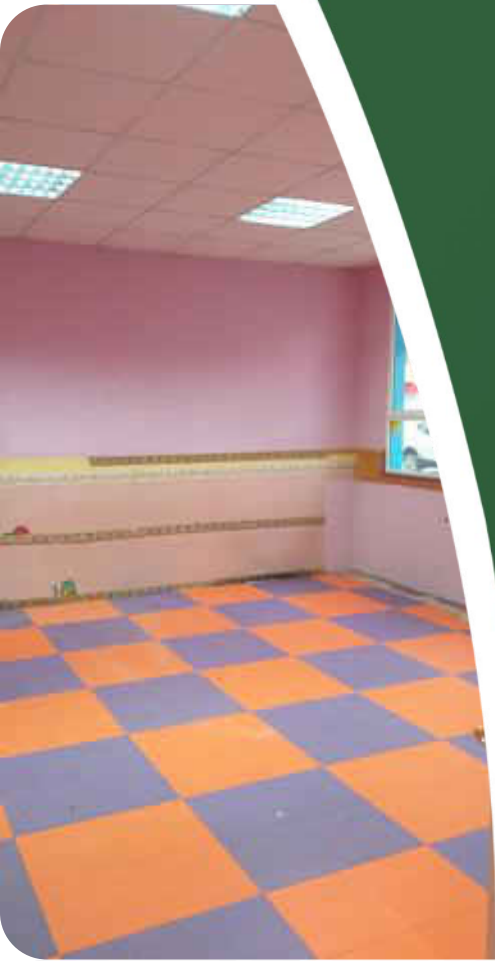
Plano



Fotografías



Fotografías





Brial
Inmobiliaria

Zatiber Fusión, S.L.
C/ Coso 66, 50001 Zaragoza
976 231 666
Fax: 976 231 860
E-mail: alquileres@brial.es
www.brial.es